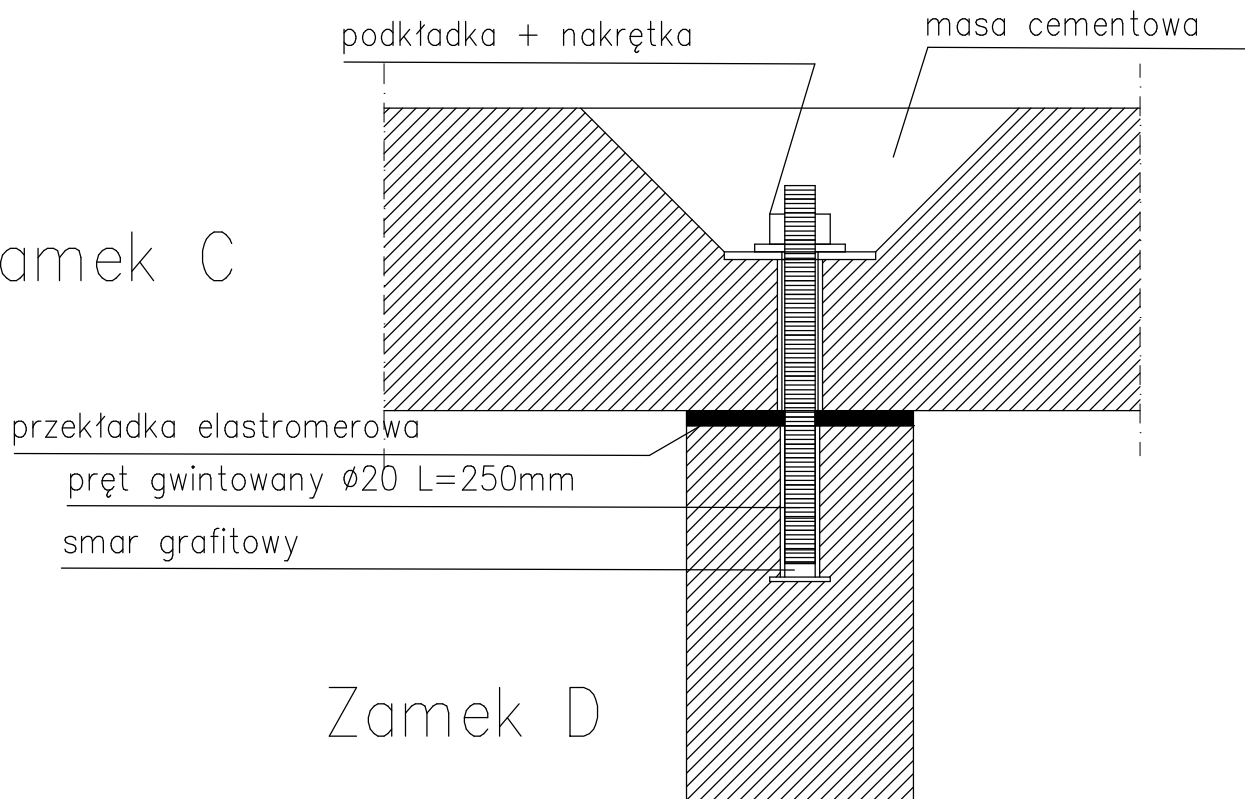


# Elementy prefabrykowane rampy rozładunkowej

Zamek C



Zamek D

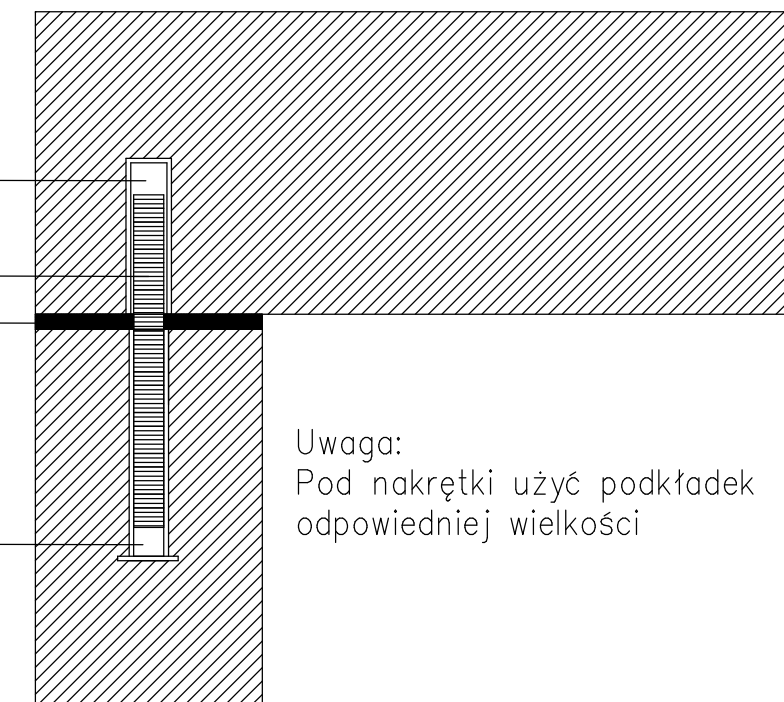
Zamek B

smar grafitowy

pręt gwintowany Ø20 L=220mm  
przekładka elastomerowa

Zamek A

smar grafitowy



Uwaga:  
Pod nakrętki użyć podkładek  
odpowiedniej wielkości



Biurowo Rzecznictwa i Ekonomii Środowiska CODEX Sadowski i Wspólnicy Spółka Jawna  
63-000 Środa Wlkp. ul. Stachury 9 tel.: +48 61 622 91 20 fax: +48 61 622 91 21 www.codex.pl

Przedsiębiorstwo:

Budowa punktu selektywnego zbierania odpadów komunalnych  
wraz z niezbędną infrastrukturą dla miasta Piły

Stadium dokumentacji:

Projekt wykonawczy

Tytuł rysunku:

RAMPA ROZŁADUNKOWA - Połączenia 3

Nr rys.:

R-16

| Funkcja      | Imię i nazwisko            | Specjalność             | Numer uprawnień  | Skala:                |
|--------------|----------------------------|-------------------------|------------------|-----------------------|
| Projektował: | mgr inż. Mariusz Kończal   | konstrukcyjno-budowlana | WKP/0051/POOK/10 | 1:50                  |
| Sprawdził:   | inż. bud. Ryszard Kowalski | konstrukcyjno-budowlana | UAN-8386/85/86   | Branża: konstrukcyjna |
|              |                            |                         |                  | Data: WRZESIEŃ 2016   |